



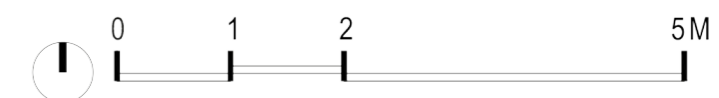
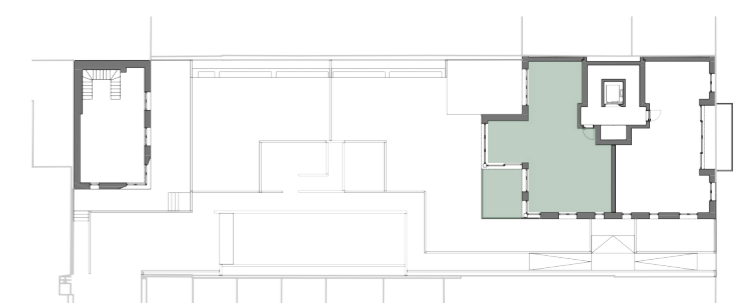
MILANO
WASHINGTON
blossom
— EVERYDAY HOME WELLNESS —

A2.1

Piano Secondo
TRILOCALE REGULAR



MQ COPERTI (100%)	116,1	116,1
MQ GIARDINI (30%)	-	-
MQ LOGGE (50%)	-	-
MQ TERRAZZA (50%)	15,7	7,9
MQ PARTI COMUNI (8%)		9,9
MQ COMMERCIALI		133,9



Un'iniziativa di

Fusaro 8 Srl

Progetto
firmato da

A R A
S S O
C I A
T I -

Commercializzazione
in esclusiva

 **Oneshot**
Real Estate Solutions

Planimetria non in scala. La presente planimetria non costituisce documentazione contrattuale. Gli arredi e il verde sono puramente indicativi degli spazi e non contrattuali. La Direzione Lavori ha la facoltà di effettuare in sede di completamento della progettazione o di esecuzione, integrazioni e varianti, necessarie per finalità tecniche, architettoniche, impiantistiche e strutturali.